

KONTAKT



Berufliches Schulzentrum Leonberg
Fockentalweg 8
71229 Leonberg

- ☎ 07152 932-0 (Zentrale)
07152 932-114 (Sekretariat)
- ☎ 07152 932-222
- 🌐 www.bszleo.de
- ✉ post@bszleo.de

Gesprächspartner*in

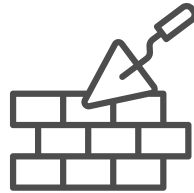
So meldest du dich an:

Für die **Anmeldung** musst du folgende Unterlagen **bis zum 30. Juni** bei uns einreichen:

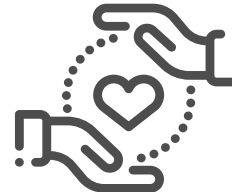
- ▶ aktueller Lebenslauf mit Passbild
- ▶ beglaubigte Kopie des letzten Zeugnisses
- ▶ ausgefülltes Anmeldeformular
- ▶ ggf. Kopie des Sprachstandzertifikates

Anmeldeformulare sowie weitere Informationen sind auf unserer Homepage (www.bszleo.de) und über unser Sekretariat erhältlich.

PROFILE



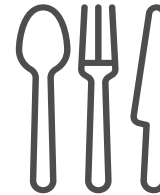
Bautechnik & Handwerk



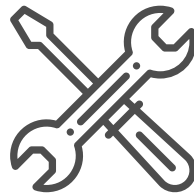
Gesundheit & Pflege



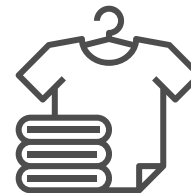
Handel



Hauswirtschaft & Gastronomie



Metalltechnik



Textiles Gestalten



AVdual

AUSBILDUNGSVORBEREITUNG
am **BSZ LEONBERG**

mit oder ohne
Hauptschulabschluss

PRAKTIKUM

AUSBILDUNGSPLATZ

HAUPTSCHULABSCHLUSS

Du wählst **zwei Profile** aus!

Was ist **DEIN ZIEL?**

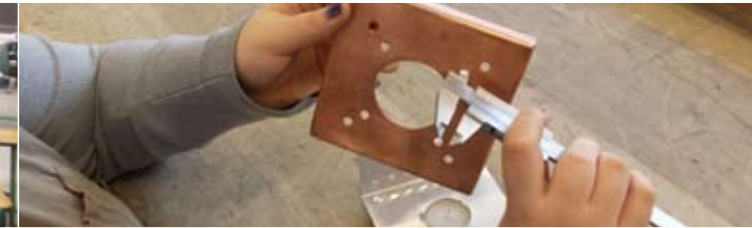
DETAILS



PRAKTIKUM



VORTEILE



Die **Ausbildungsvorbereitung dual (AVdual)** ist ein **Bildungsgang an beruflichen Schulen** für Schülerinnen und Schüler mit oder ohne Hauptschulabschluss im Anschluss an den Besuch einer allgemeinbildenden Schule.

Das **AVdual** dauert **ein Jahr** und ist eine **Vollzeitschule** mit Ganztagesangebot. Das Angebot richtet sich an Jugendliche unter 18 Jahren bzw. 21 Jahren bei neu Zugewanderten.

Zentrale Bestandteile sind ein **wöchentlicher Praxistag** an der Berufsschule im **gewählten Profil** und das **Praktikum im Betrieb**. Durch eine intensive Förderung und Begleitung des Praktikums durch einen AVdual-Begleiter, wirst du gut auf deine berufliche Zukunft vorbereitet und erhöhst deine Chancen auf einen Ausbildungsplatz.

Das **AVdual** kann **mit** oder **ohne** den Erwerb eines dem **Hauptschulabschluss** gleichwertigen Bildungsstandes erfolgreich abgeschlossen werden.

Hinweis für neu zugewanderte Schüler*innen:

Gute Deutschkenntnisse mindestens auf dem Niveau A2 und eine gültige Aufenthaltserlaubnis sind wichtig! Mit diesen Voraussetzungen hast du eine gute Chance, das Ziel von AVdual – die Vermittlung in Ausbildung – zu erreichen!

Zum weiteren Ausbau deiner Deutschkenntnisse bieten wir zusätzlichen Unterricht an.

Zeig, was du drauf hast!

Im **AVdual** absolvierst du neben dem wöchentlichen **Praktikumstag** auch ein **Blockpraktikum**, in dem du verschiedene Berufe kennenlernen und die Arbeitgeber mit deinen Stärken von dir überzeugen kannst.

AVdual-Begleiter*innen und die Lehrkräfte unterstützen dich bei ...

- ▶ allen Themen rund um Praktikum und Ausbildung
- ▶ der Vorbereitung, Durchführung und Nachbereitung der Praktika
- ▶ der Ausbildungsplatzsuche
- ▶ der Erstellung deiner Bewerbungsunterlagen
- ▶ der Vorbereitung auf das Vorstellungsgespräch

Mach dein Praktikum in der Branche, die zu dir passt!

Wir bieten das **AVdual** in unterschiedlichen Profilen an, damit du später die richtige Berufswahl treffen kannst. Nutze zusätzlich die Möglichkeit des Praktikums, um die in der Schule erworbenen Kenntnisse im Betrieb anzuwenden oder wähle für das Praktikum eine ganz andere Branche. Denk an dein Ziel!

Deine Vorteile auf einen Blick:

- ▶ vertiefte Einblicke in die Berufswelt
- ▶ Chance auf einen Ausbildungsplatz
- ▶ Chance auf einen Hauptschulabschluss
- ▶ Lernberater*innen in der Schule als feste Ansprechpersonen für alle deine Fragen rund ums Lernen
- ▶ **AVdual-Begleiter*innen** für alle Fragen rund um Praktikum und Ausbildung
- ▶ niveaudifferenzierte Lernangebote mit dem Ziel, deine individuellen Kompetenzen zu fördern

Deine Fächer im Überblick

Berufliche Kompetenz	6h
Praxistag	8h
Lebensweltbezogene Kompetenz	2h
Sport	2h
Religion	1h
Computeranwendung	1-2h
Deutsch	4h
eventuell zusätzliche Deutschförderung	2h
Mathematik	4h
Englisch	3h
offene Lernzeit	6-8h