



Berufliches Schulzentrum Leonberg
Fockentalweg 8
71229 Leonberg

07152 932-0 (Zentrale)
07152 932-112 (Sekretariat)
 07152 932-222
 www.bszleo.de
 post@bszleo.de

Notizen

ABITUR	Sozial- und Gesundheitswissenschaftliches Gymnasium Soziales Technisches Gymnasium Mechatronik, Technik und Management Wirtschaftswissenschaftl. Gymnasium Wirtschaft, Internationale Wirtschaft
FACHHOCHSCHULREIFE	Berufskolleg zum Erwerb der Fachhochschulreife gewerbliche Richtung, kaufmännische Richtung, hauswirtschaftliche/landwirtschaftliche/sozialpädagogische Richtung Kaufmännisches Berufskolleg II Dreijährige Fachschule für Sozialpädagogik – praxisintegriert (PIA) Vierjährige Fachschule für Sozialpädagogik – praxisintegriert – Teilzeitform (PIA Teilzeit)
MITTLERE REIFE	Zweijährige Berufsfachschulen Elektrotechnik, Metalltechnik, Gesundheit und Pflege, Hauswirtschaft und Ernährung, Wirtschaft
HAUPTSCHULABSCHLUSS	Ausbildungsvorbereitung dual (AVdual) Vorqualifizierungsjahr Arbeit / Beruf in Kooperation mit Förderschulen (VABKF)
BERUFSKOLLEGS	Einjähriges Berufskolleg für Gesundheit und Pflege Einjähriges Berufskolleg für Sozialpädagogik (Erzieherinnen und Erzieher) Kaufmännisches Berufskolleg I
BERUFSFACHSCHULE	Einjährige Berufsfachschulen Fahrzeugtechnik, Metalltechnik
BERUFSSCHULE	gewerblich / technisch, kaufmännisch



WGW

ABITUR
am **BSZ LEONBERG**



WEGE
ZIELE
ZUKUNFT
Und was ist **DEIN ZIEL?**

AUSBILDUNGS- ZIEL

AUFNAHME- BEDINGUNGEN

STUNDEN- TAFEL für die Eingangsklassen



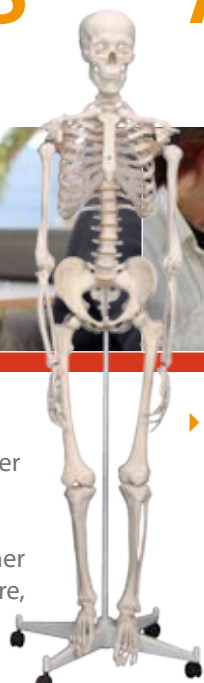
Ziel des Wirtschaftsgymnasiums ist die **allgemeine Hochschulreife** (Abitur), die zum Studium aller Fächer an allen Universitäten und Hochschulen berechtigt.

Im Vordergrund steht die Vermittlung wirtschaftlicher Kenntnisse in den Bereichen Betriebswirtschaftslehre, Volkswirtschaftslehre und Recht.

Unternehmenssimulationen und Betriebsbesichtigungen schaffen einen Bezug zur aktuellen betrieblichen Praxis der Unternehmen.

Die allgemeinen Fächer ergänzen das berufsorientierte Profil. Die Inhalte werden in **Seminarkursen**, **Sprachreisen**, **Exkursionen** und durch die Mitarbeit in **schulübergreifenden Projekten** vertieft.

Anmeldeschluss: 01. März



- ▶ Aufgenommen werden Schüler/-innen der
 - Realschule,
 - Gemeinschaftsschule mit Realschulabschluss,
 - Berufsfachschule (2-jähr. mit Fachschulreife),
 - Hauptschule (mit Realschulabschluss Werkrealschule),die im Abschlusszeugnis bzw. Zeugnis der Fachschulreife im Durchschnitt der Fächer Deutsch, Englisch und Mathematik mindestens die Note „befriedigend“ (3.0) und in jedem dieser Fächer mindestens die Note „ausreichend“ (4.0) erreicht haben.
- ▶ Schüler/-innen des Gymnasiums mit Versetzungszeugnis nach Klasse 10 oder Jahrgangsstufe 1
- ▶ Schüler/-innen der Gemeinschaftsschule (erweitertes Niveau, zweite Fremdsprache) mit Versetzungszeugnis nach Klasse 11

Die **Bewerbung** ist nur noch **digital** über das ONLINE-BEWERBERVERFAHREN abzugeben.

Bewerber/-innen

- ▶ registrieren sich **ab Mitte Januar** über www.schule-in-bw.de für BewO
- ▶ melden sich mit Ihrem Benutzernamen in BewO an
- ▶ geben die Daten ein
- ▶ drucken den Aufnahmeantrag aus
- ▶ geben den ausgedruckten und unterschriebenen Aufnahmeantrag mit den angegebenen Unterlagen (beglaubigte Zeugniskopie und tabellarischer Lebenslauf) **bis spätestens 1. März an der Schule Ihrer ersten Priorität ab.**

Erfüllen mehr Bewerber/-innen die Zulassungsvoraussetzungen als Schülerinnen und Schüler aufgenommen werden können, so findet ein **Auswahlverfahren** statt.

Pflichtbereich

	Wo.-Std.
Volks- und Betriebswirtschaftslehre	6
Deutsch	3
Englisch Niveau F*	3
Mathematik	4
Religionslehre/Ethik	2
Geschichte/Gemeinschaftskunde	2
Informatik	2
Sport	2
Chemie	2
Physik	2
Biologie	2

Wahlpflichtbereich

Französisch Niveau F*	3
Französisch Niveau N**	4
Spanisch Niveau N**	4
Bildende Kunst	2
Musik	2
Wirtschaftsinformatik	2
Privates Vermögensmanagement	2
Naturwissenschaftliches Experimentieren	2

Wahlbereich

Alle Fächer, die nicht als Wahlpflichtfach gewählt wurden.

* Niveau F: für Fortgeschrittene

** Niveau N: für Anfänger